

JAバンク栃木

はじめるなら今!

NISA

スタートキャンペーン

キャンペーン期間 2024年1/4木 ▶ 2024年8/30金

\ NISA口座新規開設 + ご利用で /

最大

2,500円

現金

プレゼント!

もれなく

NISA口座新規開設で

現金

1,500円プレゼント

さらに

NISA口座を新規開設した方で
2024年9月30日(月)時点において
NISA口座に5,000円以上の残高のある方は

※残高は契約金額とする。

現金

1,000円プレゼント

対象条件やご留意事項の詳細につきましては裏面をご覧ください。

JAバンク栃木

JAうつのみや TEL.028-625-3385
JAはが野 TEL.0285-83-7725
JAしもつけ TEL.0282-24-1183
JA足利 TEL.0284-41-7153

JAしおのや TEL.028-681-7552
JAなすの TEL.0287-62-5565
JAなす南 TEL.0287-96-6160

ご存じですか？

印鑑不要

来店不要

365日・24時間

スマホでできる投資信託 「JAバンク投信ネットサービス」

申込手数料 20%OFF!!*

*JAバンク投信ネットサービスからの買付で窓口取扱いの申込手数料よりいつでも20%割引となります。(ただしつみたてサービスは除きます)

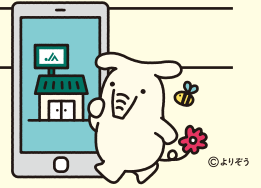
JAバンクなら、スマホだけでお取り引きが完結！

投資信託の
売買

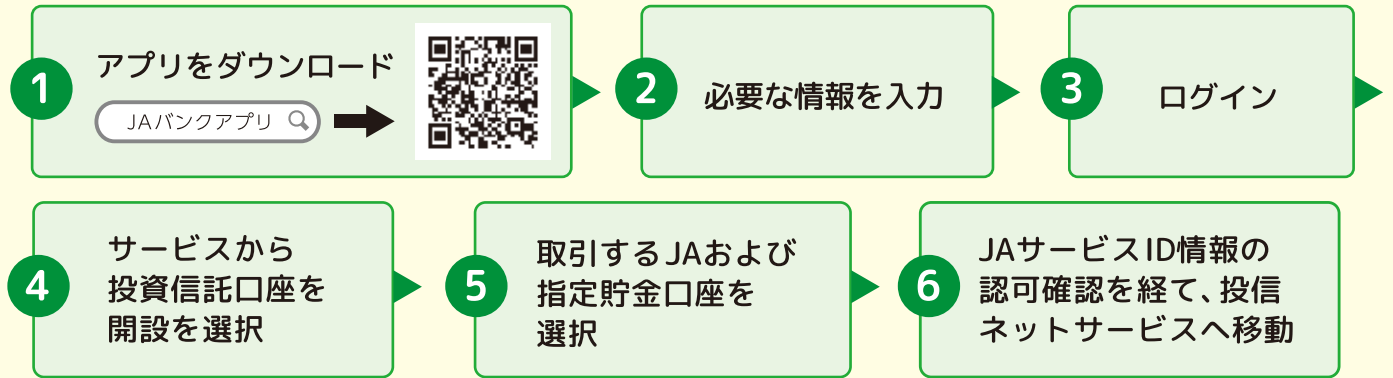
つみたて
サービス

照会

電子交付
サービス



NISA 口座開設から、購入・解約や運用損益の確認も簡単！ JAバンクアプリのご登録と投資信託口座開設申込み方法



【キャンペーンに関する留意事項】●個人のお客様に限り、●キャンペーン期間内にNISA口座を新たに投資信託取扱JAで開設された方。(他金融機関からの金融機関変更によるNISA口座開設も含まれます)。さらに2024年9月30日(月)時点において5,000円以上残高のある方(残高は契約金額とする)を対象といたします。●現金のプレゼントは2024年10月中に投資信託指定貯金口座にお振込いたします。現金振込みの際に投資信託指定口座が解約となっている場合は現金のプレゼントの対象外となります。●プレゼントは課税対象となる場合があります。詳細は所轄の税務署にご相談ください。●キャンペーン期間中であっても、情勢等によりキャンペーンの内容を変更・終了する場合があります。●JAバンクネットサービスからの申込みも対象となります。

【NISAに関する留意事項】●2024年1月1日現在で、18歳以上の方が口座を開設できます。●NISA口座開設は当JAから税務署に届出をするため、開設までに一定の期間を要する場合がございます。

投資信託に関してご留意いただきたい事項

- 投資信託は預貯金とは異なり、元本の保証がありません。
- 投資信託は預金保険・貯金保険の対象ではありません。
- JAバンクが取り扱う投資信託は、投資者保護基金の対象ではありません。
- JAバンクは投資信託の販売会社であり、投資信託の設定・運用は投資信託会社がを行います。
- 投資信託は国内外の有価証券等で運用されるため、信託財産に組み入れられた株式・債券・REIT等の値動きや為替変動に伴うリスクがあります。このため、投資信託資産の価値が投資元本を下回るリスク等は、投資信託の購入者に帰属します。詳しくは、契約締結前交付書面、投資信託説明書(交付目論見書)でご確認ください。
- 投資信託の運用による利益及び損失は、投資信託の購入者に帰属します。
- 当JAでは、お客様から有価証券の売買等に必要なお金および有価証券をお預かりし、法令に従って当JAの財産と分別して保管させていただきます。また、券面が発行されない有価証券について、法令に従って当JAの財産と分別し、記帳および振替を行います。

- 一部の投資信託には、特定日にしか換金できないものがあります。
- 投資信託の購入から換金・償還までの間に、直接または間接的にご負担いただく代表的な費用等には以下のものがあります。なお、これらの手数料等はファンド・購入金額等により異なるため、具体的な金額・計算方法を記載することができません。各投資信託の手数料等の詳細は契約締結前交付書面、投資信託説明書(交付目論見書)でご確認ください。
- ・購入時：申込手数料がかかるファンドがあります。
- ・運用期間中：運用管理費用(信託報酬・管理報酬等)が日々信託財産から差引かれます。
- ・換金時：信託財産留保額がかかるファンドがあります。
- お申込みにあたっては、契約締結前交付書面、投資信託説明書(交付目論見書)を十分お読みいただき、内容をご確認のうえ、ご自身でご判断ください。

NISA(少額投資非課税制度)に関してご留意いただきたい事項

- NISA口座は同一年において1人1口座だけ開設できます。複数の金融機関で開設はできませんのでご注意ください。ただし、金融機関の変更は可能です。
- NISA口座の申込書が複数の金融機関にそれぞれ提出されると、税務署における確認に時間を要し、NISA口座の開設に相当の期間を要する場合や、NISA口座が開設できない場合があります。
- 口座開設の手続き・留意事項はJA窓口でお尋ねください。他の金融機関でNISA口座をすでにお持ちの場合は手続きが異なります。お手続き留意事項はJA窓口でお尋ねください。

- NISA口座や課税口座の開設に関する最終的な判断は、お客さまご自身で行っていただきますようお願いいたします。
- 具体的な税法上の取り扱い等につきましては、税理士や税務署等にご相談ください。
- 基準経過日における氏名・住所の確認が必要になります。



JAバンク栃木

はが野農業協同組合 登録金融機関
関東財務局長(登金)第391号

足利市農業協同組合 登録金融機関
関東財務局長(登金)第383号

那須野農業協同組合 登録金融機関
関東財務局長(登金)第388号

宇都宮農業協同組合 登録金融機関
関東財務局長(登金)第384号

下野農業協同組合 登録金融機関
関東財務局長(登金)第545号

塩野谷農業協同組合 登録金融機関
関東財務局長(登金)第387号

那須南農業協同組合 登録金融機関
関東財務局長(登金)第535号

2024年1月4日現在