



夏野菜の定番 ミニトマトを育てよう！



支柱を三本にしました。枝を伸ばしたい方向に成長させる「誘引」が最大の目的です。
 トマトの管理もしやすくなりました。当面の間、脇芽の摘み取りと病害虫の駆除が
 メイン管理となります。すでにミニトマトを収穫している方もいるかと思います。
 収穫の「夏」を楽しんでください！

- 今後 注意すること**
1. アブラムシ
 2. カビの発生
 3. 根腐れ病

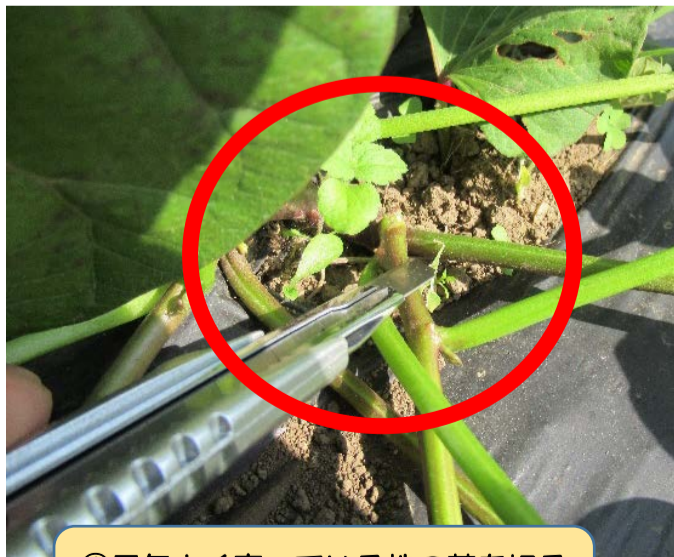
サツマイモ通信 ~圃場のサツマイモは今?!~



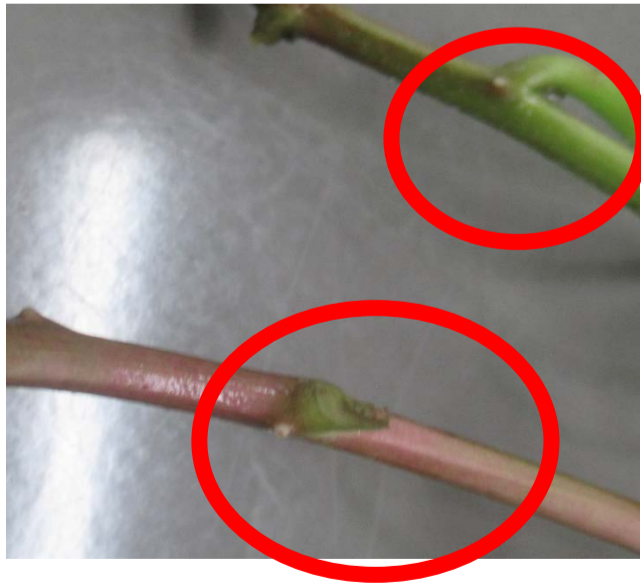
根が切れて欠株とおもっていたら、新しい茎がでてきました！



欠株対策



①元気よく育っている株の茎を切る
6/20



②切り取った茎を水に浸し発根させる

今後のポイント！
 これからの季節はサツマイモの蔓がどんどん伸びる成長期です。雑草も沢山、生えてくるので適宜に除草しましょう。病害虫の巣になりますし、収穫の邪魔にもなります。

③天気の具合もあり 4 日後の 6/24 に植え付け

7/7

