

事業内容のご紹介

JAはが野は、地域農業を支える事業に全力を尽くすとともに、地域の暮らしに関わる事業も幅広く行っています。

	就農・就職 農機具・車の購入	結 婚	子育て 家の購入・リフォーム	退職・老後
信用事業	口座開設、給与・販売代金振込、JAカード、JAネットバンキング、定期預金、定期積金、投資信託 農業関連ローン	マイカーローン	住宅ローン 教育ローン	退職金運用、年金受給
共済事業	生命共済、医療共済、がん共済、年金共済 自動車共済、自賠責共済 建物更生共済	こども共済	介護共済	
営農事業	栽培指導、就農相談 農産物の生産・出荷、地元農産物の販売、地産地消、観光農園			
購買事業 アグリセンター	肥料・農薬・資材の供給 生活用品の供給、葬祭			
開発事業	賃貸住宅案内、新築・リフォーム 資産管理相談会			
福祉事業	介護相談、健康教室			デイサービス 訪問介護、福祉用具
情報・広報活動	広報誌・ホームページ 農業新聞・家の光・地上 ちゃぐりん			
子会社	はが野サービス(株) 車の販売、車検・整備 株未来ちゃんファーム 農地の貸借、農作業受託			
JAグループ	JA全農とちぎ はが野広域農機センター 農機具の販売、修理・点検整備 JA全農とちぎ はが野食材センター 食材の供給 株JAエルサポート 燃料・ガスの供給			

JAはが野ではさまざまな活動もしています



「女性大学のお料理教室」



「青壮年部の野球大会」



「JAまつりの組合員抽選会」

問い合わせ先

はが野農業協同組合 (JAはが野)

〒321-4303 栃木県真岡市八条95番地

● ホームページアドレス <http://www.ja-hagano.or.jp/> JAはが野のこと、もっと詳しく! ▶

TEL.0285-83-7701

営業時間 8:30~17:00

定休日 土、日曜日、祝祭日



はが野農業協同組合

JA・組合員加入のご案内

JA(農業協同組合)は、食と農を基軸とする地域に根ざした「協同組合」です
組合員の一人ひとりが力を合わせ、みんなの願いをかなえていく組織です

私たちと一緒に
はが野の未来を
つくりましょう!





JAの活動や組織に参加して、一緒に地域を盛り上げましょう!



あなたもJAに参加しませんか?



JAは、地域の皆様どなたでもご利用いただけます。

JAは、組合員が主人公の組織として、組合員が力を合わせ、みんなの願いをかなえる組織です。
JAはが野の組合員になって、地域で暮らす協同組合の仲間として、JA事業を利用してみませんか?
JAはが野の経営理念に共感し、地域農業の発展や地域づくりを応援していただける方を組合員にお誘いしています。

1 組合員になるための資格

JAはが野の地区内にお住まいの方で、当JAの事業を継続的に利用したり、活動に参加できる方。
※詳しくは、最寄の支店窓口へお問い合わせください。



2 組合員のメリット

●当JAの各種事業をご利用できます!

例えば...

農畜産物を売りたいとき。

農業に関する相談や指導。

住宅ローンやマイカーローン、
教育ローンなど。

●各種イベントに参加できます!

組合員ゴルフ(賞品多数ご用意)

地区ごとのJAまつり抽選会
(賞品多数ご用意)



●毎月発行する当JAの**広報誌**をお届けし、事業活動をはじめ、 様々な情報をお伝えします!

●新規組合員加入者には、JAの教育誌「**家の光(特別号)**」をプレゼントします!

●年末には、「**JAオリジナルカレンダー**」をお届けします!

●事業活動の結果として十分な剰余金が出た場合には、**出資配当金**が受け取れます! (但し、その内容は翌年5月に開催される総代会で決定されます)

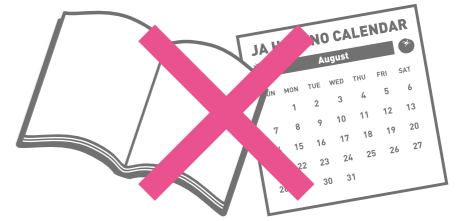


▶▶ このほかにも、組合員に限定して様々なサービスをご用意しています。

3 よくあるご質問

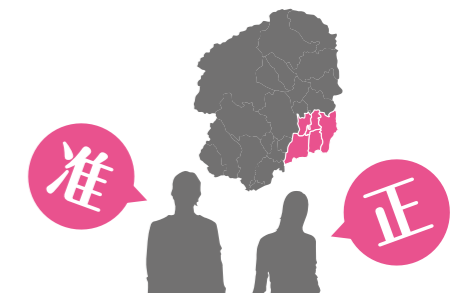
Q1 組合員にならないとJAは利用できないの?

A 組合員以外の方でもJAを利用できますが、左記のような組合員としてのメリットを受けることができません。



Q2 組合員は誰でもなれるの?

A 農家の方はもちろん、農家以外の方でも組合員になることができます。JAはが野の地区内にお住まいの方、お勤め先が当JA管内の方等である一定条件を満たしている方は、JAに出資することで組合員になることができます。組合員には、正組合員と准組合員があります。



Q3 正組合員と准組合員は何が違うの?

A 正組合員は農業を営んでいる方で、准組合員は農業を営んでいない方です。准組合員は、事業利用に関しては、正組合員と同等のサービスを受けることができますが、JAの事業や役員を決める総代会での議決権はありません。



4 組合員加入に際しての必要書類

- 本人確認書類(運転免許証や保険証等の公的書類の原本をご提示ください)
- 印鑑
- 住民票(准組合員加入の方のみ)



※組合員を脱退する(やめる)には? ...組合員は、事情に応じて自由に脱退することができます。12月末日までに申し出ていただくと、2月末日をもって脱退となります。但し、出資金の払戻しは、脱退年度の決算確定後になります。

JAはが野の経営理念

- 一、農業を振興し、大地の恵みを未来へ継承します
- 一、組合員とともに営農と生活の向上をめざします
- 一、人とひととの和を深め、豊かなくらしを築きます
- 一、文化・福祉活動を展開し、地域社会に貢献します
- 一、経営の革新をはかり、健全な事業をすすめます

JAはが野支店一覧

- 真岡支店 〒321-4308 真岡市中郷219-1 TEL 0285-84-6611
- 二宮支店 〒321-4521 真岡市久下田1710-1 TEL 0285-74-0020
- 益子支店 〒321-4217 益子町大字益子1994-5 TEL 0285-72-3246
- 茂木支店 〒321-3564 茂木町大字増井33-2 TEL 0285-63-1105
- 市貝支店 〒321-3423 市貝町大字市塙1715-1 TEL 0285-68-1311
- 芳賀支店 〒321-3307 芳賀町祖母井南1-2-1 TEL 028-677-0080